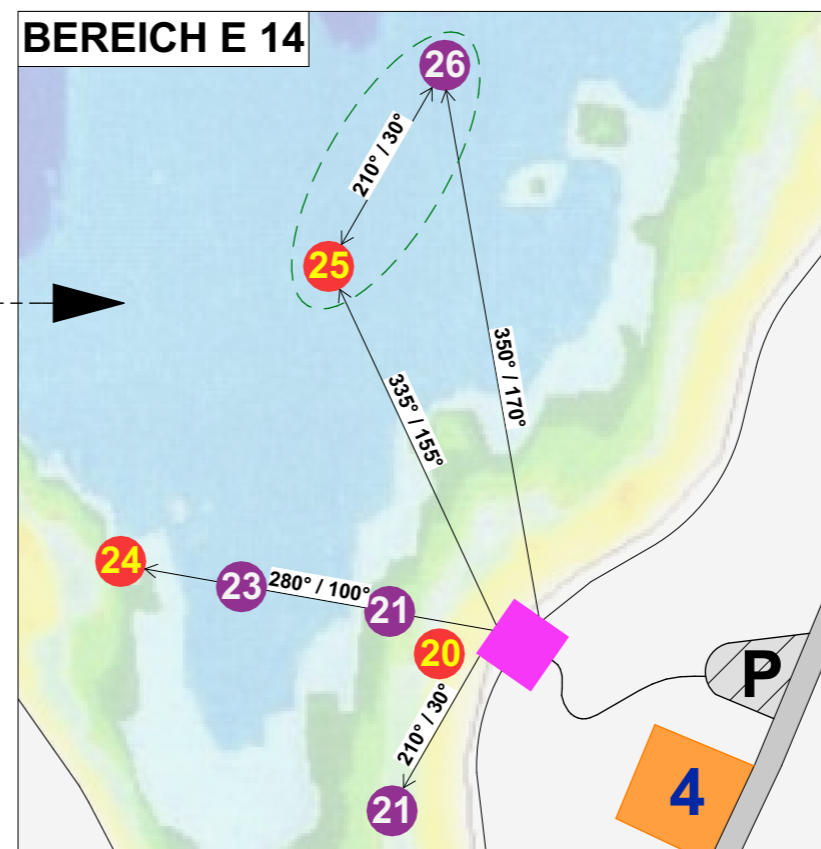
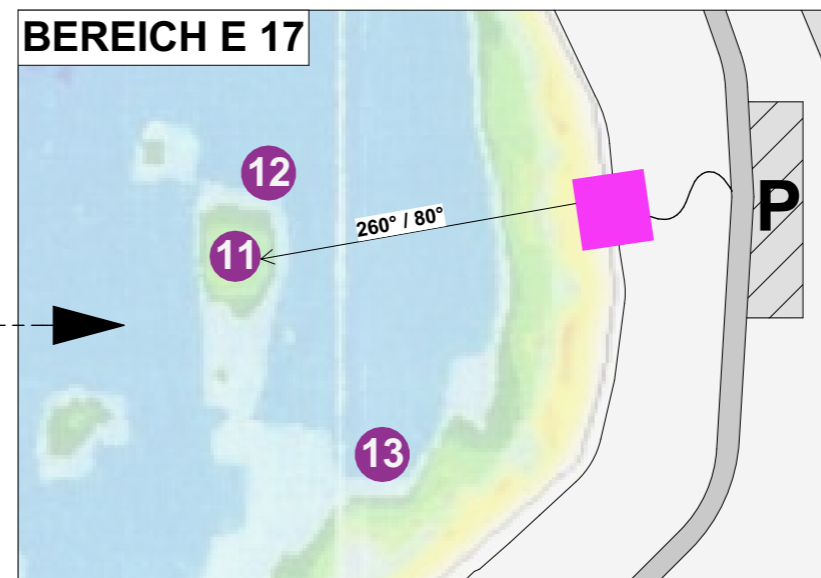
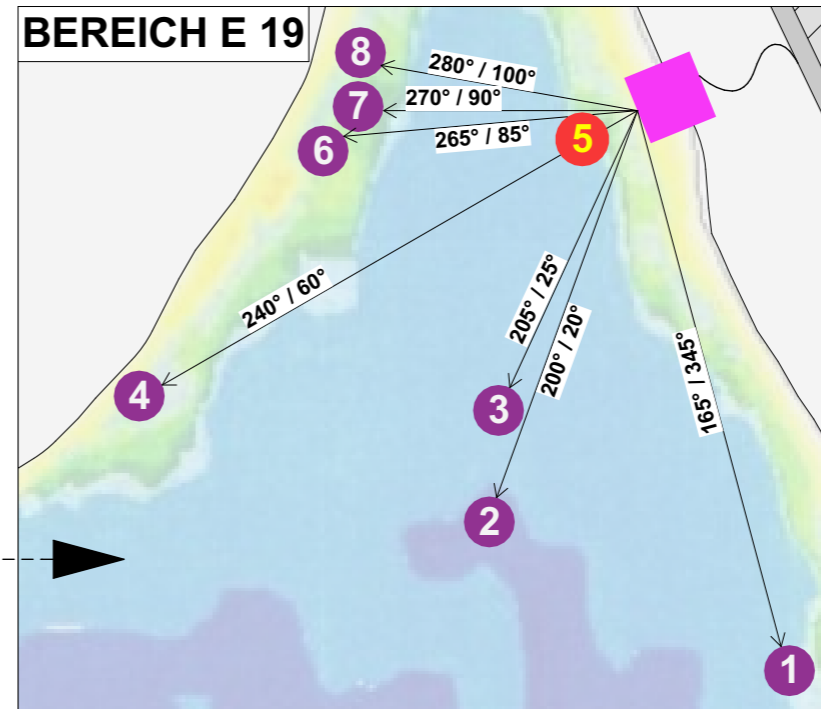
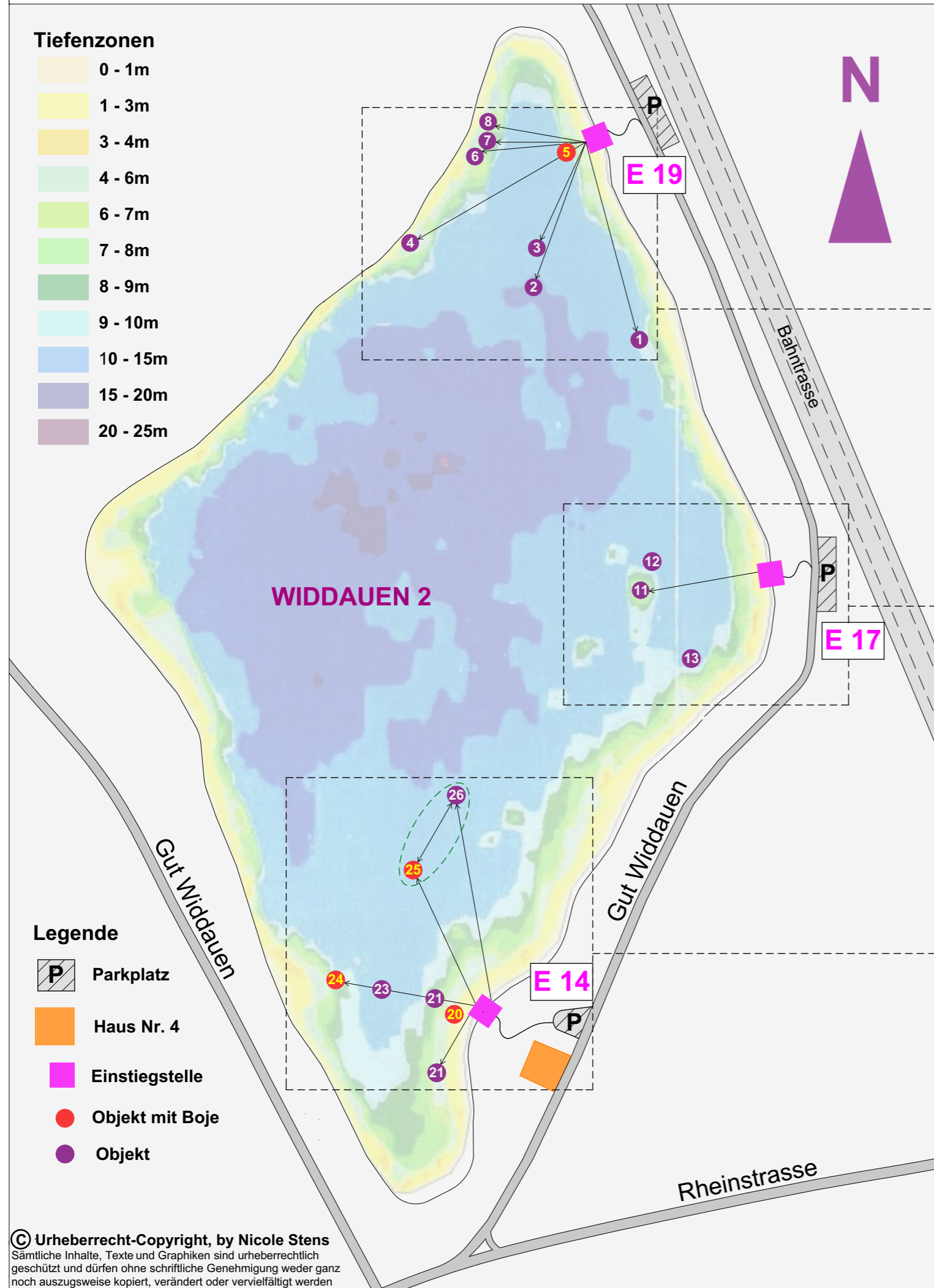


ÜBERSICHT EINSTIEGE 14 / 17 / 19

STAND: MÄRZ 2017

- Tiefenzonen**
- 0 - 1m
 - 1 - 3m
 - 3 - 4m
 - 4 - 6m
 - 6 - 7m
 - 7 - 8m
 - 8 - 9m
 - 9 - 10m
 - 10 - 15m
 - 15 - 20m
 - 20 - 25m

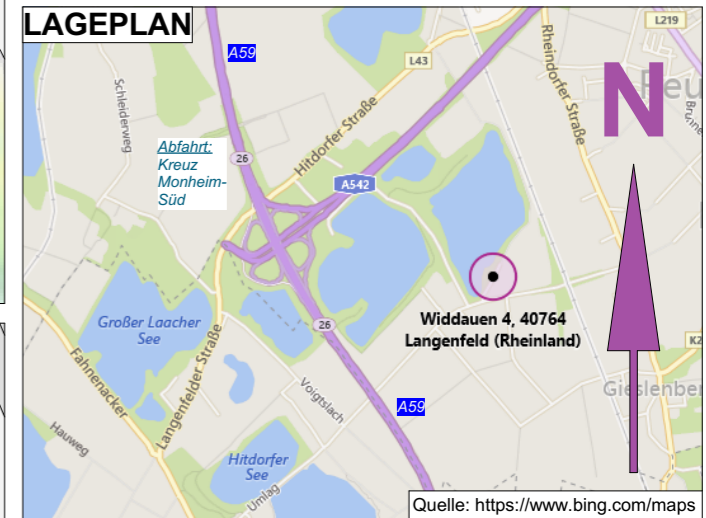


Im Notfall immer folgende Daten angeben:

See: Widdauen 2
Tor 14,17 oder 19

Ort: Gut Widdauen 4
40764 Langenfeld

Medizinische NOTFALL-HOTLINE für VDST-Mitglieder
+49 69 800 88 616



EINSTIEG 19

Nr	Objekt	Tiefe	Hinweg	Rückweg
1	Steinbruch	9 m	165°	345°
2	Boot (Segelboot)	15 m	200°	20°
3	Gipfelkreuz	8 m	205°	25°
4	Dreieck	2-3 m	240°	60°
5	Boje / Plattform	10 m		
6	Beethoven°	5 m	265°	85°
7	Fahrrad	8 m	270°	90°
8	Klo	4,5 m	280°	100°

EINSTIEG 17

Nr	Objekt	Tiefe	Hinweg	Rückweg
11	Insel	4 m	260°	80°
12	Boot	8 m		
13	Steinbruch / Steilwand	8 m	205°	25°

EINSTIEG 14

Nr	Objekt	Tiefe	Hinweg	Rückweg
20	Boje / Boot	4 m		
21	Figur Schäfer	5 m	210°	30°
22	Figur Ente	9 m	280°	100°
23	liegender Baum	10 m	280°	100°
24	Boje / Plattform	8 m	280°	100°
25	Boje / Insel		335°	155°
26	Verkehrsschild		350°	170°

TSC Essen

Postfach 164540
45225 Essen
<http://www.tauchsportclub-essen.de/>
mail@tauchsportclub-essen.de

